



古都だより

NVB INFORMATION

※文章・画像等の無断転用はお断りします。

◆ 新年度スタート!!

3月27日(木) 奈良県庁で令和6年度第6回理事会及び第6回評議員会を開催し、令和7年度事業計画(案)並びに収支予算(案)が承認されました。

世界的なDMOをめざして

日本の人口減少に伴い国内旅行者数が減少傾向にある中、増え続けるインバウンド旅行者を奈良県全体の観光産業の振興と地域活性化に結び付けることが、我々の課題です。

奈良県に来訪するインバウンド旅行者は、北部の奈良公園周辺に集中しており、すでにオーバーツーリズム等による問題が発生している一方で、奈良県南部や北部においても集客できていないエリアが数多くあります。集中するインバウンド旅行者を分散化し、奈良県全体への経済波及を推進するためには、エリアごとの戦略素材や受入環境等に合わせたプロモーションの実施と受入環境整備が必要です。



また、奈良県だけの集客にとらわれず、近隣県と連携し広域としてのデスティネーションブランディングを推進することで、結果的には奈良県内の滞在期間や消費額の増加につながります。

当財団が事務局を務める「地方における高付加価値なインバウンド観光地づくり事業(観光庁)」も2年を経て、ターゲット国である英・仏・米・豪国に向けたプロモーションや約50名を招請した16回のFAMトリップ実施により、200件を超えるメディア露出の獲得や紀伊半島をめぐるツアー造成など、徐々に認知・販路拡大に向けた成果が表れ始めました。

令和7年度も昨年度同様、和歌山県、三重県と連携し3県にわたる紀伊半島を対象とした需要創出と受入環境整備を進めていくことで、奈良県の消費額拡大に努めてまいります。

私たちは、奈良県全体の経済活性化をミッションに掲げ、一次産業としての農林漁業、二次産業としての製造業、三次産業としての小売業等の事業の総合的かつ一体的な推進をモットーに、地域マーケティングを行うための面的DX化、国費獲得によるプロモーション実施、地域の受入環境整備、さらに旅行事業による奈良県内の経済効果最大化を実行できる、地域から頼られるコンサルティング集団を目指し、精進してまいります。

事業のトピック

1. 観光庁選定事業

◆地方における高付加価値なインバウンド観光地づくり事業

事業は3年目に突入。令和7年度事業費は1.62億円で確定。
英・仏・米・豪国での「紀伊半島」の認知拡大・販路開拓の成果も表れはじめました。

令和5年度からスタートした本事業は、観光庁が消費額増加、地方への誘客をより重視し、訪日旅行における消費単価が高い傾向にある高付加価値旅行者の地方への誘客促進を目的に、選定された14エリアに対して、5年間を目途に集中的に施策を講じる事業です。

モデル地域の一つに選定され、当財団が事務局を務める「紀伊山地と周辺地域」は、エリアが持つ戦略素材（魅力やコンテンツ）と親和性が高い英・仏・米・豪国のラグジュアリー層にターゲットを絞り、三重県、和歌山県と連携し「紀伊半島」という広域のデスティネーションとしてブランド化を推進しています。

昨年度までの活動による成果として、欧米豪でのメディア露出数が一気に増えて214件となり、広告換算額は3億円を超えました。また、すでに紀伊半島だけで15泊するような旅行商品も造成され、紀伊半島としてのブランディングに手応えを感じています。


本年度の事業費は1.62億円で確定。引き続き、英・仏・米・豪の海外旅行会社、メディアへのセールス活動を継続するとともに、受け皿となる体制準備にも取り組んでまいります。

また、昨年同様の活動量で、商品造成、メディア露出を目的としたFAMトリップも招請者数50名を目標に実施予定です。

紀伊半島エリア内の市町村やDMO、観光事業者との連携をさらに深め、事業に取り組んでまいります。

【事業によるメディア露出・商品造成実績】（R6年度）

	英国	仏国	米国	豪国	合計
メディア露出 (件)	32	36	68	78	214
広告換算額 (千円)	99,928	136,807	1,586,209	56,166	292,901 (米除く)
商品造成	2本	6本	4社 テラーメイドで販売	-	8本 +テラーメイド販売

【造成ツアーの一例】  Amplitudes社

ツアー名：関西 時間を忘れる紀伊半島の旅

価格：60万～100万円（3,795～5,950€）

期間：15泊16日

行程：Day1：フランス→KIX

Day2：和歌山

Day3：熊野古道・那智勝浦

Day4, 5：伊勢

Day6：伊賀

Day7：伊賀→明日香、法隆寺

Day8：明日香

Day9：明日香→洞川温泉

Day10：洞川→奈良

Day11：奈良

Day12：奈良→大阪

Day13：大阪

Day14：大阪→高野山

Day15：高野山

Day16：KIX OUT



【掲載メディアの一例】  Daily Telegraph

タイトル：日本、紀伊半島へのガイド

吉野、明日香が紹介されました。



Kinpusen-ji Temple. Picture: Kii Peninsula / Shoko Takayasu

Faith in Kobo Daishi has attracted people to this area for over 1000 years, including pilgrims walking the Kumano Kodo, which is one of two UNESCO designated pilgrimage paths in the world (the other being Spain's Camino de Santiago). As I travel around the Kii Peninsula, including a section of the pilgrim path, I spot jizo, small stone statues nestled in the forests, which are believed to protect children and travellers. It feels like a good omen for my trip through this region, where nature is as powerful as any god or deity.

My last nights in Japan in the village of Asuka, just as the sun hits the top of the tiled roof of the old centre, I visit Asuka Niimasa Shrine. As I travel around the Kii Peninsula, including a section of the pilgrim path, I read the sign. "It is said that if you hold this stone up with her right hand, a deity will be found."



Village of Asuka. Picture: Kii Peninsula / Shoko Takayasu

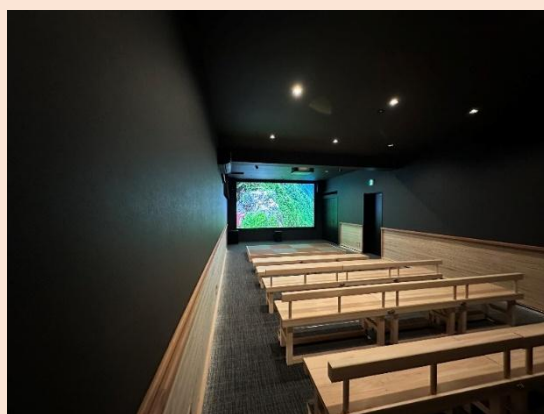
◆文化庁「文化財多言語解説整備事業」

訪日外国人旅行者が地域を訪れた際の地域での体験滞在の満足度を向上させるため、観光庁の施策と連携して、デジタル技術等を活用した社寺、文化財の多言語解説にかかるコンテンツを制作しております。

吉野山金峯山寺文化財多言語解説整備

金峯山寺における多言語解説のためのVRシアターの整備を行いました。

公開時期が限られる秘仏を間近で拝観したり、VRならではの視点で鑑賞することにより、一般的な参拝では気が付きにくい魅力をわかりやすく伝えることができます。言語は、日本語ナレーションに英語字幕を加えることで、多くの外国人観光客に一度にお楽しみいただけます。



3月28日にオープンした「金峯山寺シアター」

16Kの高精細VRデータとしてつくられた国宝「蔵王堂」と秘仏「金剛蔵王大権現」を、4K規格に合わせて作り変えたものです。下記はVR映像の主なシーンです。



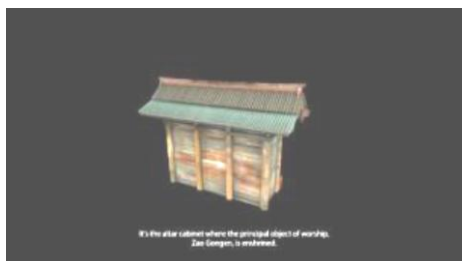
金峯山寺 蔵王堂

日本で2番目に大きな木造古建築である蔵王堂の室内。内陣には秘仏が安置される厨子があるが、普段は幕がかかっていて直接拝む事はできない。



祈り

僧侶による護摩供の様子。世の中を生きるすべての人々が笑顔になるよう、1千年の昔から変わらぬ祈りが蔵王権現に捧げられる。



大切に守られた厨子

蔵王堂の中に独立した建物としてつくられている大きな厨子。先人が本尊を大切に守る役割を込めたことを、柱や壁、屋根を取り払って紹介。



蔵王権現に捧げられた桜

役行者は、蔵王権現の姿を桜の木に刻んだ。吉野山に咲き誇る数多の桜は、蔵王権現への祈りの桜なのである。

VR作品『金峯山寺』より
製作協力：金峯山修験本宗 総本山 金峯山寺 製作著作：TOPPAN株式会社

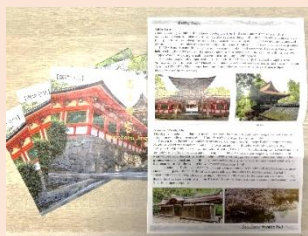
金峯山寺以外にも春日大社、石上神宮、法隆寺地域、佐紀地域で整備が行われました。当財団では整備を行われた社寺の補助事業進行のための事務手続き等のお手伝いをしました。

石上神宮文化財多言語解説整備

QRコード入り多言語パンフレット

石上神宮の歴史や文化財の解説を掲載したパンフレットを、英・中（繁体字・簡体字）・韓の3か国語で作成。ホームページへ飛ぶことができるQRコードを掲載したことで、より多くの情報に触れてもらうことが可能になりました。

また、多言語のホームページも改修しました。



制作したパンフレット



改修したホームページ

2. インバウンド旅行商品販売事業

◆「KANSAI NARA Treasure Travel」 ～ 朝の長谷寺と薬膳料理～

当財団のオリジナルコンテンツである『Reset your mind and body in the hidden gems of Hase-dera temple』では、長谷寺での朝の勤行と、僧侶のご案内によるご本尊特別拝観の後、長年ヨーロッパで薬膳料理の指導を行ってきた先生がプロデュースする植物由来の朝食にて、心と身体を浄化し、内面から整える貴重な体験の機会を提供しています。本コンテンツは、日本政府観光局（JNTO）のインバウンド向けラグジュアリーサイトにも掲載されており、観光客の少ない時間帯に味わえる幻想的な回廊や、通常は触れ合うことのできないヒトとの交流機会が得られる点で、これまで多くの方々から高い評価をいただいています。

写真は先日、デンマークからのご家族をご案内した際の様子です。



3. 地域連携DMO推進事業

◆旅館経営人財育成アカデミー主催「ガストロノミーツーリズムセミナー奈良」

2月18日（火）～19日（水）、（一社）旅館経営人財育成アカデミー（事務局：JTB協定旅館ホテル連盟本部内）から依頼を受け、ガストロノミーツーリズムをテーマにJTB協定旅館ホテル連盟会員を対象としたセミナーツアーを企画運営しました。24名の会員、関係者のみなさまにご参加いただきました。

1日目は、明日香村にある日本料理「萩王」で昼食、午後からは今西酒造 今西社長に大神神社をご案内いただき、大神神社と酒造りについてレクチャーしていただきました。夕方に春日大社に到着し、特別参拝、UN Tourism奈良事務所の本保代表により、UN Tourismにおけるガストロノミーツーリズムの取組についてレクチャー、また普段は利用できない貴賓館での特別感ある夕食会を実施しました。夕食会の間も奈良豊澤酒造 豊澤社長に奈良のお酒について語っていただきました。



春日大社貴賓館での夕食会
奈良豊澤酒造 豊澤社長レクチャー
夕食は、古代食万葉弁など奈良らしいメニューを提供



今西酒造 今西社長
大神神社ご案内



雪降る中、春日大社
特別参拝



UN Tourism本保代表ご講演



菊岡漢方薬局カレー粉作り体験

2日目は、ノブレスグループ 川井代表によるレクチャー、菊岡漢方薬局カレー粉作り体験講座と薬膳カレーの昼食を楽しんでいただき、奈良のガストロノミーツーリズムを満喫していただきました。

◆あをによしなら旅ネット <奈良県観光公式サイト>

当財団が運営する奈良県観光公式サイト「あをによしなら旅ネット」では、図1のカテゴリー別アクセスランキングを見ると、1月～3月は大神神社や天河大辨財天社など本年の干支『巳』にちなんだ神社や、東大寺の「修二会」や「若草山焼き」、「三峰山霧氷まつり」や「町家の雛まつり」などの季節の行事にアクセスが集まりました。また今年は開花が遅れたものの、春が近づくにつれ例年通り梅や桜などへの人気も集まりました。

今後も季節ごとの旬な情報をタイムリーに掲載し、奈良への集客につなげてまいります。

イベント情報やコラム記事、モデルコースの掲載希望がございましたら、『なら旅ネット』への情報共有のご協力をお願いいたします。

<あをによしなら旅ネット>

<https://yamatoji.nara-kankou.or.jp>



(図1) カテゴリー別アクセスランキング (1月～3月)

期間	順位	施設名	PV数
1月	1位	大神神社 (桜井市)	18,903
	2位	曾爾高原 (曾爾村)	7,395
	3位	天河神社 (天河大辨財天社) (天川村)	6,729
	4位	長谷寺 (桜井市)	6,140
	5位	洞川温泉ビジターセンター (天川村)	5,078
	6位	龍穴神社 (宇陀市)	4,543
	7位	羅王宮(石岡坐多虫王神社)(大和高田市)	4,221
	8位	安信文殊院 (桜井市)	3,244
	9位	飛鳥寺 (明日香村)	3,074
	10位	石舞台古墳 (明日香村)	2,426
2月	1位	大神神社 (桜井市)	6,081
	2位	曾爾高原 (曾爾村)	5,966
	3位	御船の滝 (川上村)	5,950
	4位	月ヶ瀬梅溪 (奈良市)	4,292
	5位	龍穴神社 (宇陀市)	3,874
	6位	長谷寺 (桜井市)	3,848
	7位	洞川温泉ビジターセンター (天川村)	3,765
	8位	法隆寺 (斑鳩町)	3,052
	9位	天河神社 (天河大辨財天社) (天川村)	2,996
	10位	飛鳥寺 (明日香村)	2,836
3月	1位	又兵衛桜(本郷の濠桜) (桜井市)	24,826
	2位	月ヶ瀬梅溪 (奈良市)	7,854
	3位	奈良県営 馬見丘陵公園 (河合町)	6,391
	4位	長谷寺 (桜井市)	5,269
	5位	洞川温泉ビジターセンター (天川村)	5,175
	6位	広橋梅林 (宇陀市)	4,921
	7位	牽牛子塚古墳・起塚御門古墳 (明日香村)	4,788
	8位	龍穴神社 (宇陀市)	4,591
	9位	飛鳥寺 (明日香村)	4,468
	10位	大神神社 (桜井市)	4,448

期間	順位	イベント名	PV数
1月	1位	若草山焼き (若草山)	11,613
	2位	修二会(お水取り) (東大寺)	9,424
	3位	三峰山霧氷まつり (三峰山)	5,807
	4位	しあわせ回廊 なら瑠璃絵 (奈良公園)	3,758
	5位	古都華フェア(道の駅大和路へぐりまがしお-フェス)	3,684
	6位	茅原のトンド (吉祥草寺)	2,970
	7位	春日の大とんど (春日大社)	2,780
	8位	日本最大秘仏本尊特別公開 (金峯山寺)	2,398
	9位	霧氷バスの運行 (奈良交通)	2,272
	10位	大とんど (大神神社)	2,206
2月	1位	修二会(お水取り) (東大寺)	19,216
	2位	月ヶ瀬梅溪 梅まつり (月ヶ瀬梅溪)	12,287
	3位	しあわせ回廊 なら瑠璃絵 (奈良公園)	10,974
	4位	第1回 町家の雛まつり (高取土佐)	7,849
	5位	古都華フェア(道の駅大和路へぐりまがしお-フェス)	5,942
	6位	信貴山黄まつり (信貴山朝護孫子寺)	3,129
	7位	冬グルメフェス (竹取公園)	2,651
	8位	明日香村でいちご狩り (あすかいちご狩りパーク)	2,626
	9位	三峰山霧氷まつり (三峰山)	2,477
	10位	大和郡山 盆梅展 (郡山城跡)	2,396
3月	1位	修二会(お水取り) (東大寺)	31,666
	2位	月ヶ瀬梅溪 梅まつり (月ヶ瀬梅溪)	17,777
	3位	第1回 町家の雛まつり (高取土佐)	5,997
	4位	大和郡山お城まつり (郡山城跡)	3,482
	5位	古都華フェア(道の駅大和路へぐりまがしお-フェス)	3,077
	6位	石舞台古墳 春のライトアップ (石舞台古墳)	3,061
	7位	さくら祭 (下北山スポーツ公園)	2,841
	8位	日本最大秘仏本尊特別公開 (金峯山寺)	2,517
	9位	高田千本桜ライトアップ (大中公園)	2,413
	10位	明日香村でいちご狩り (あすかいちご狩りパーク)	2,258

期間	順位	梅 月ヶ瀬梅溪	PV数
1月	1位	又兵衛桜(本郷の濠桜) (桜井市)	1,685
	2位	寒牡丹 (長谷寺)	912
	3位	五色椿 (白毫寺)	787
	4位	春のぼたん (長谷寺)	610
	5位	観梅 (大和文華館)	582
	6位	梅 (月ヶ瀬梅溪)	572
	7位	ススキ (曾爾高原)	555
	8位	寒牡丹 (石光寺)	498
	9位	梅 (賀名生梅林)	311
	10位	つつじ (葛城高原)	308
2月	1位	梅 (月ヶ瀬梅溪)	2,848
	2位	又兵衛桜(本郷の濠桜) (桜井市)	2,751
	3位	梅 (賀名生梅林)	1,545
	4位	五色椿 (白毫寺)	1,265
	5位	梅 (広橋梅林)	1,265
	6位	桜 (吉野山・奥千本)	1,016
	7位	梅 (郡山城跡)	933
	8位	しだれ梅 (法華寺)	670
	9位	春のぼたん (長谷寺)	600
	10位	椿 (東大寺 開山堂)	596
3月	1位	桜 (壺阪寺)	6,128
	2位	梅 (月ヶ瀬梅溪)	3,612
	3位	梅 (賀名生梅林)	3,236
	4位	河津桜 (奈良公園)	2,658
	5位	チューリップ (奈良県営 馬見丘陵公園)	2,561
	6位	梅 (広橋梅林)	2,263
	7位	桜 (吉野山・奥千本)	2,103
	8位	つつじ (葛城高原)	1,746
	9位	五色椿 (白毫寺)	1,746
	10位	桜 (長谷寺)	1,671

◆「知れば知るほど奈良はおもしろい」実行委員会主催 専門家による観光地マーケティングに関するアドバイス実施報告

(株)Intheory 村木 智裕氏をアドバイザーに迎え、観光地マーケティングに関するアドバイスをおこないました。

1月からオンラインで宇陀市、安堵町、山添村の3市町村で各3回の相談等を実施。今後のマーケティング戦略や市町村としてのターゲット層の確立、ターゲット層に適した観光客を呼び込むためのコンテンツ作りについてなど、アドバイスを通して、市町村として今後の方針が明確になりました。



アドバイスを受けて・・・

【宇陀市】

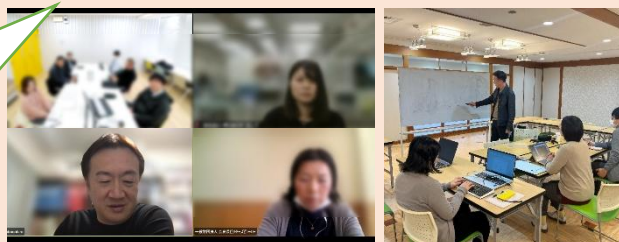
新たな視点を持つことができた。試行錯誤しながら、数年かけて観光事業に取り組んでいく。

【山添村】

村は行政として人材、財政面の確保を行うことが重要だと改めて認識できた。

【安堵町】

着目すべき点を助言してもらえたため、整理して関係者と協議していきたい。



4. 魅力ある観光地域づくり促進事業

◆「うまし奈良めぐり」が始まります!!



奈良を遊ぶ！知る！巡る！をテーマに年間を通して実施している「うまし奈良めぐり」。この事業は神職や僧侶のご案内で通常非公開な場所の拝観等、一般拝観ではできない体験をプランにした奈良県観光キャンペーンで、奈良県の誘客促進に繋げるツールです。

上期下期合わせて40以上のプランの中から8月までのプランを一部ご紹介いたします。



※開催日の4日前に受付を終了します。
※最小催行人数に満たない場合、開催日の10日前までに中止とする場合があります。



参加には事前のお申し込みが必要です

お申し込みは WEBが便利です ➡

社寺名	タイトル	開催日	開始	所要時間	参加費
橿原神宮	心静かに御本殿近くの内拝殿で「月次祭」に参列	7/1 (火) 7/11 (金) 7/21 (月/祝) 8/11 (月/祝) 8/21 (木)	9:50	約110分	3,500円
岡寺	塑像のご本尊様 内々陣からの拝観後奥之院散策	7/5 (土) 7/6 (日) 7/19 (土) 8/9 (土)	13:30	約60分	3,500円
聖林寺	一般非公開の大師堂で読経体験 珍しい紙製お地藏様特別公開も	7/21 (月・祝)	14:15	約90分	3,500円
室生寺	龍神信仰の地に立つ古刹で僧侶と交流 少人数でゆっくり拝観	7/5 (土) 7/27 (日) 8/23 (土)	11:00	約50分	4,500円

◆「飛鳥・藤原の宮都」世界遺産登録に向けて【かしはらナビプラザ】

2025年1月に世界遺産国内推薦に選定された「飛鳥・藤原の宮都」。

今後の世界遺産への登録に向けて、橿原市では積極的なPRを展開しているところです。

そんなPRの一環として、かしはらナビプラザ2階イベントスペースでは、“日本国はじまりの地「かしはら」”や橿原市と包括連携協定を結んでいる株式会社カプコンのコンテンツ「ストリートファイター」を中心とした橿原市の観光情報発信ブースを設置しており、来館者への広報PRを図るとともに、橿原市の更なる認知度向上と魅力発信に努めています。



5. MICE誘致・開催支援事業

◆2025年度 新設助成金のお知らせ

2025年度より、奈良県での国際会議の誘致促進及び奈良のMICE都市としての認知度向上を図り、地域経済の発展に貢献することを目的に、国際会議協会（ICCA）が定める基準を満たしている国際会議へ「ICCA基準を満たす国際会議助成金」を新設しました。

【助成対象】

国際会議協会（ICCA）の基準を満たしている国際会議
非営利的会合・学術系会議が対象
（※企業及び行政主催は対象外）

（参考）

ICCA基準条件

- ①参加者総数50人以上
- ②定期的で開催されていること
（1回のみ開催した会議は除外）
- ③開催国3カ国以上で会議のローテーションがあること



現地参加者数	限度額
50～99名	5万円
100～199名	10万円
200～299名	20万円
300～399名	30万円
400～499名	40万円
500～749名	50万円
750～999名	100万円
1,000名以上	150万円

ICCA基準を満たす国際会議規程（抜粋）

【現地参加者数50名以上】

- ・会期が2日以上のもの
- ・開催国が日本を含む3カ国以上のもの、かつ海外参加者（現地参加者）数が10人以上のもの
- ・現地参加者数が50名以上で、かつ県内の宿泊施設に宿泊するもの
- ・参加者数が証明できる書類（名簿等）を提出

【現地参加者数500名以上】

- ・会期が3日以上のもの
- ・開催国が日本を含む3カ国以上のもの、かつ海外参加者（現地参加者）数が10人以上のもの
- ・現地参加者数が500人以上で、かつ県内の宿泊施設に延べ200泊以上宿泊するもの
- ・参加者数および延べ宿泊人数の詳細が証明できる書類（名簿・アンケート等）を提出

「奈良県大規模コンベンション開催助成金制度」または「国際コンベンション開催助成金制度」との併用可能です。ご不明な点がございましたらお問合せください。

6. お知らせ

◆奈良ファン倶楽部

奈良ファン倶楽部では、神職や僧侶、伝統を受け継ぐ人々から、普段では聞く事のできないお話など、奈良をより楽しめる「解説付き特別企画」を開催しております。

2025年度奈良ファン倶楽部メンバーズブックも完成いたしました。会員様募集も随時受付中です。

企画につきましては、4月30日(水)は、「奈良国立博物館『超国宝展』について解説!」と題し、奈良ファン倶楽部でも人気の高い、帝塚山大学客員教授 西山厚氏のお話、5月9日(金)は、「奈良公園の知ってて知らない名所」と題して奈良県立橿原考古学研究所 共同研究員 森下恵介氏によるお話など、魅力的な特別企画が満載です。皆様のお申し込みをお待ちしております。



5月・6月の企画は
一般参加も可能!

奈良公園の知ってて知らない名所

講師：森下 恵介 氏

(奈良県立橿原考古学研究所 共同研究員)

【開催日時】2025年5月9日(金)

【開催時間】13:30~16:00 ※集合13:10~

【開催場所】奈良公園各所

【参加費】会員：3,000円 一般：3,500円

【申し込み】<https://x.gd/DyzfT>

大倉源次郎先生 鼓魂の会in談山神社

講師：大倉 源次郎 氏

(能楽小鼓方大倉流16世宗家・人間国宝)

【開催日時】2025年6月25日(水)

【開催時間】13:30~15:30 ※集合13:00~

【開催場所】談山神社

【参加費】会員：4,000円 一般：4,500円

【申し込み】<https://x.gd/vebM7>

<奈良ファン倶楽部> <http://yamatoji.nara-kankou.or.jp/fanclub/>



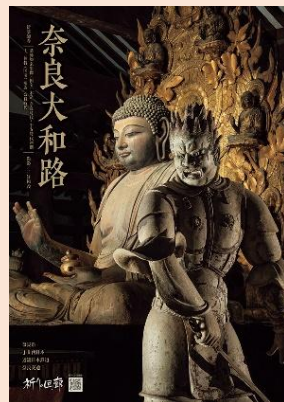
◆奈良大和路仏像ポスター 販売中

奈良県では、奈良の歴史・文化の魅力を深め、奈良大和路への観光客誘致を促進するため、昭和29年から多くの国宝や重要文化財の仏像を取り上げてポスターを制作しています。

新作の新薬師寺 薬師如来坐像・十二神将をはじめ過去に制作されたポスターも含め、その一部をオンラインショップにて販売しております。迫力満点のB1判(縦1030mm×横728mm)です。

仏像ファンの皆様、是非オンラインショップをご活用ください。

価格：1枚 1,000円(税込)



新規賛助会員募集中!

当財団では、事業をサポートしていただける賛助会員を募集しております。
※会員の皆様には、ホームページでのご紹介、会報誌の送付など観光・コンベンションに関する情報を提供しております。

お問い合わせ ☎ 0742(23)8288

