



# 古都だより

## 事業のトピックス

※文章・画像等の無断転用はお断りします。

## 1. 観光庁選定事業

### ◆ 地方における高付加価値なインバウンド観光地づくり事業

[https://www.mlit.go.jp/kankocho/seisaku\\_seido/kihonkeikaku/inbound\\_kaifuku/kofukakachi/model.html](https://www.mlit.go.jp/kankocho/seisaku_seido/kihonkeikaku/inbound_kaifuku/kofukakachi/model.html)

本事業では、今年5月から本格的に海外市場にて英・仏・米・豪を対象としたラグジュアリー層を顧客に持つメディアや旅行会社への紀伊半島に対する営業活動を実施しております。この営業活動によって海外でのメディア露出や紀伊半島への旅行ツアー造成を促進し、紀伊半島の認知度アップ、誘客促進につなげることが目的です。

今年度は約50名のメディアや旅行会社等を招請した視察ツアーを実施予定で、現在、ツアー5本（招請者20名）が完了し、9月に実施した豪国のメディア視察ツアー招請者によって、7本の記事がリリースされております。

招請者からの紀伊半島への興味は高く、今後も引き続き地域DMOや商工会、事業者の皆様と連携し、奈良県への誘客につなげてまいります。

掲載された記事の中から、オーストラリア最大の旅行メディア「Escape」の掲載記事をご紹介します。奈良県では吉野、明日香、奈良市内が紹介されました。

#### 【メディア露出】

ESCAPE

Australia International Things to do Where to stay Cruise News Travel advice Sky

Destinations Asia Japan

#### 6 best places to visit on Kii Peninsula, Japan

With its ancient pilgrimage paths, sacred shrines and charming mountain villages, the Kii Peninsula is a magical and mystical region of Japan. Located south of Osaka and Kyoto, this intriguing region covers Wakayama, and the southern part of Nara and Mie prefectures. There's lots to see and do, but here are our top 6 picks.

Lindy Alexander

See this article first published on 20/09/2024

This article may contain links from our affiliate and advertising partners. When you click on them, or share this content, we may earn a commission. Learn more



#### 4. Yoshino

Mount Yoshino is home to more than 30,000 cherry blossom trees, making it one of the country's most popular spots for visitors to admire the dusky pink and white blossoms, but there's lots more to see than just cherry trees. Don't miss the impressive Kintomiji Temple, established during the seventh century. The main hall is the second largest wooden structure in Japan and was rebuilt in 1932 after several fires. The temple is home to three imposing 1,800-year-old, 7-metre high, blue-scaled figures known as Gao Gongen. Just down the road is Yoshinozato Yukaoya, an onsen ryokan with mountain views and an excellent restaurant. There are various guest rooms (including some without views and some where you'll have a shared onsen-style bathroom), so be sure to confirm the room type before you book.

<https://www.escape.com.au/destination/asia/japan/6-best-places-to-visit-on-kii-peninsula-japan/image-gallery/2c00a54fbc2b74c517d44657167a929f?page=1>

#### 【豪】ESCAPE

月刊UU 69万

<https://www.escape.com.au/>

=記事抜粋=

タイトル：紀伊半島で訪れるべき6つの最高の場所  
古代の巡礼路、神聖な神社、そして魅力的な山間の村々が広がる紀伊半島は、日本の魔法と神秘に満ちた地域です。大阪や京都の南に位置し、この魅惑的な地域は和歌山県、奈良県南部、三重県をカバーしています。見どころはたくさんありますが、ここではおすすめ6つの場所を紹介します。

・熊野古道 ・高野山 ・蓮華上院 ・吉野 ・明日香 ・奈良市内

#### 【紀伊半島視察ツアー予定】

市場	招請企業カテゴリー	招請者数	期間	
英	旅行会社	2	6/20~6/23	完了
豪	メディア	7	9/2~9/7	完了
米	メディア	2	9/23-9/29	完了
英	旅行会社	5	10/1~10/6	完了
英	メディア	4	10/16~10/21	完了
仏	メディア	5	10/25~10/30	実施中
米	メディア (VOGUE)	1	11/1~11/7	準備中
英	メディア (ARKADEAR)	2	11/3~11/12	準備中
仏	旅行会社	6	11/14~11/19	準備中
米	メディア (Forbes)	1	11/14~11/19	準備中
米	旅行会社	6	1月 (予定)	準備中
豪	メディア	5	調整中	準備中
米	メディア	3	調整中	準備中

## ◆ 豪メディア・米メディア・英旅行会社 視察ツアー実施 (地方における高付加価値なインバウンド観光地づくり事業)

紀伊半島のプロモーション活動の一環として、欧米豪の富裕層を顧客に持つメディアや旅行会社を招請した視察ツアーを行いました。2024年9月～10月にかけて、3本のツアーを実施。

9月2日～7日は、オーストラリア最大の旅行メディアブランドの「Especpe」を含む合計7社の豪州メディアを招請したツアーを実施しました。和歌山県からスタートし、奈良県では吉野、明日香・桜井、奈良市内を視察していただきました。

9月23日～29日は、アメリカのフリーランス記者2名を招請。三重県、和歌山県を巡ったあと、奈良県では吉野と奈良市内を視察していただきました。

10月1日～6日は、イギリスで数々の賞を受賞している「First Class Holidays」などの英国旅行会社5社を招請したツアーを実施。和歌山県と奈良県を視察していただき、奈良県内では洞川と奈良市内を巡りました。

特に、洞川での水行体験、金峯山寺、高野山奥の院、熊野古道、鯉節のいぶし小屋見学など「紀伊半島」でしか体験できない「本物の体験」に対して高い評価をいただきました。

11月以降も視察ツアーの予定がありますので、引き続き「紀伊半島」のプロモーションに尽力して参ります。

### 【視察コース】※青字は奈良県内

■豪メディア(9月):ビール工場見学/橋杭岩/熊野那智大社・青岸渡寺/神倉神社/熊野古道/熊野本宮大社/高野山/宿坊/阿字観体験/精進料理/ごま豆腐作り体験/塗香作り体験/  
吉野荘 湯川屋宿泊/和紙漉き体験(福西和紙本舗)/金峯山寺/甘樫丘/石神遺跡・水落遺跡/  
石舞台古墳/オーベルジュ・ド・ぷれざんす 桜井・ブランシエラ ヴィラ 明日香宿泊/  
東大寺・春日大社・奈良公園/かき氷(ほうせき箱)/ならまち散策・文化体験(中川政七商店)  
紫翠 ラグジュアリーコレクションホテル 奈良宿泊 等

■米メディア(9月):真珠体験/鯉節いぶし小屋見学/伊勢神宮/おかげ横丁/ビール工場見学/  
熊野古道伊勢路/花の窟神社/鬼ヶ城/熊野那智大社・青岸渡寺/吉野荘 湯川屋宿泊/金峯山寺  
東大寺・春日大社・奈良公園/茶道体験(中川政七商店)/  
紫翠 ラグジュアリーコレクションホテル 奈良・ふふ 奈良宿泊 等

■英旅行会社(10月):熊野古道/湯の峰温泉街/高野山/宿坊/阿字観体験/洞川温泉街/  
旅館視察・宿泊(光緑園西清・角甚)/龍泉寺水行・護摩行体験/東大寺・春日大社・奈良公園  
にぎり墨体験(錦光園)/ホテル視察・宿泊(奈良ホテル・登大路ホテル奈良・  
紫翠 ラグジュアリーコレクションホテル 奈良) 等



熊野古道



鬼ヶ城



水行体験

## ◆文化庁「文化財多言語解説整備事業」

訪日外国人旅行者が地域を訪れた際の地域での体験滞在の満足度を向上させるため、観光庁の施策と連携して、デジタル技術等を活用した社寺、文化財の多言語解説にかかるコンテンツを制作しております。

### 吉野山金峯山寺文化財多言語解説整備

今年度は金峯山寺における多言語解説のためのVRシアターの整備を行います。今年度は吉野大峯世界遺産登録20周年記念で地域では様々なイベントが開催されています。世界遺産吉野大峯の中心のひとつである金峯山寺に新たなVRシアターを設置し、新たな観光客を呼び込みます。

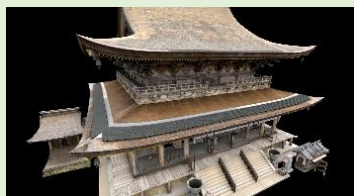
#### 【整備する内容】

- ・金峯山寺敷地内に、4K大画面VRシアターを新設し参拝するだけでは伝わりにくい魅力や、本尊である秘仏や建物に込められた想い・意味を来訪者へ伝えるコンテンツを上映。



VRシアターを整備する聚法殿

- ・他社が製作した16KサイズのVRデータを活用し、4K品質で上演が可能なコンテンツを制作。
- ・多くの来訪者が同時に鑑賞できるよう、多言語、車いす対応。
- ・最近増加傾向にあるフランス人観光客に対応するため、QRコード付きステッカーを作成し、看板に設置。看板QRを読み込むと、仏語サイトへアクセスが可能。



VR映像の一部。目では見ることができない蔵王堂の全体を見ることができます。



まるで山奥・山のような、木柱が立ち並ぶ柱立を再現しています。  
The columns present in the training ground at the Shugendo training ground deep in mountains.

今年度は金峯山寺以外にも春日大社、石上神宮、法隆寺地域、佐紀地域で整備が行われます。当財団では整備が行われる社寺の補助事業進行のための事務手続き等のお手伝いをして参ります。

字幕を付ける事で、英語が非母国語の方も理解しやすい聴覚に配慮が必要な日本人も同時鑑賞が可能。

VR作品『金峯山寺』より

製作協力：金峯山修験本宗 総本山 金峯山寺 製作著作：TOPPAN株式会社

## ◆観光DXによる地域経済活性化に関する 先進的な観光地の創出に向けた実証事業

5月に採択された本事業ですが、宿泊・体験事業者等の予約・決済の完結による旅行者の利便性向上周遊促進に向けて、鋭意進めているところです。

### 観光庁視察

8月26日、奈良県の事業進捗確認などのため、観光庁 本村参事官をはじめ担当職員の方3名と事業事務局担者が、視察に来奈されました。

本事業では、当財団が管理している奈良県観光公式サイト「あをによしなら旅ネット」を通しての体験プログラム等の販売を促進しています。その一環として、当財団が企画運営している東大寺門前の夢風ひろばにある「奈良県観光インフォメーションセンター」において、直接外国人観光客に体験プログラムを紹介し、購入を促進することを企画しています。視察の方々には、その現場を知っていただこうと、「奈良県観光インフォメーションセンター」やならまちを紹介いたしました。

### なら旅ネット オンラインプラットフォームへの参画促進

奈良県内の観光事業者のDX化を目指し、商品・サービスを一括して在庫管理奈良県観光公式サイト「なら旅ネット」オンラインプラットフォームへの登録を促進しています。奈良みらいデザイン(株)と南都コンピュータサービス(株)と共に登録支援を行っています。引き続き、皆様の参画を支援するため、なら旅ネットオンラインプラットフォームへ登録作業を無料で実施します。



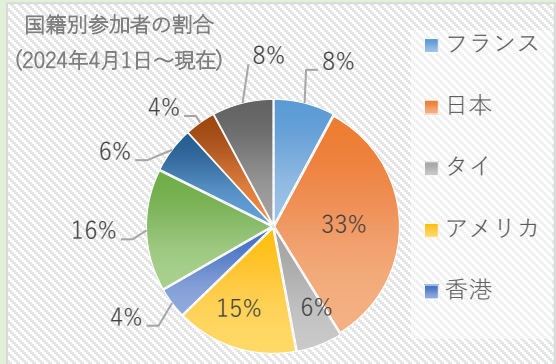
## 2. インバウンド旅行商品販売事業

### ◆ 宿泊滞在者への文化・自然体験コンテンツの提供

旅行事業部では、県内の宿泊施設様と連携し、宿泊者を対象に、奈良の文化や歴史、自然環境に特化したコンテンツを提供しています。今年は、すでに50名以上の方にご参加いただいております。約70%は、海外からのお客様です。(図1)

宿泊のお客様に、奈良についてより深く知っていただく機会を提供することで、滞在中のより一層の満足度の向上につながるよう、引き続きよいコンテンツの提供に努めます。

- コラボレーションコンテンツ例
  - ・朝の春日大社参拝と奈良公園ガイドウォーク
  - ・春日山原始林ハイキング



(図1) 国籍別参加者の割合：来客50名の内訳

## 3. 地域連携DMO推進事業

### ◆ あをによしなら旅ネット <奈良県観光公式サイト>

当財団が運営する奈良県観光公式サイト「あをによしなら旅ネット」では、7月～9月までの(図2)カテゴリー別アクセスランキングからは、おふさ観音の「風鈴まつり」や吉野川の「納涼花火大会」、さらには「なら燈花会」といった夏祭りや花火大会などの夏のイベント、また、みたらい溪谷や曾爾高原などの自然スポットに多くのアクセスが集まっていることがわかります。

アクセスが特に多かったコンテンツには、大河ドラマ「光る君へ」で注目を集めたコラム記事「道長も来た道 吉野・大峯」(PV数：7,095)や、今年の干支に関連したモデルコース「辰年に訪れたい！ 龍神の里・宇陀を巡る旅」(PV数：5,500)がありました。

季節ごとの旬な情報はもちろん、今後話題になる可能性のあるコンテンツの掲載にも努め、奈良への集客につなげてまいります。また、イベント情報、コラム記事やモデルコースで掲載希望がございましたら、『なら旅ネット』への掲載も可能ですので、情報共有のご協力をお願いいたします。

〈あをによしなら旅ネット〉 <https://yamatoji.nara-kankou.or.jp>



(図2) カテゴリー別アクセスランキング (7月～9月)

期間	順位	施設名	PV数	期間	順位	イベント名	PV数	期間	順位	施設名	PV数
7月	1位	みたらい溪谷 (天川村)	24,912	7月	1位	風鈴まつり (おふさ観音)	8,725	7月	1位	蓮 (藤原宮跡)	4,804
	2位	洞川温泉ビジターセンター(天川村)	8,762		2位	網越神社例祭(おんぼら祭)(大神神社)	8,711		2位	ひまわり(奈良県営 馬見丘陵公園)	4,037
	3位	龍穴神社 (宇陀市)	6,014		3位	第21回 銀河まつり(往馬大社)	5,652		3位	蓮 (唐招提寺)	1,391
	4位	曾爾高原 (曾爾村)	5,068		4位	からあげFESTA (竹取公園)	4,815		4位	蓮 (薬師寺)	1,237
	5位	中井溪谷自然塾 (川上村)	3,471		5位	ススキ提灯献燈行事(鴨都波神社)	3,159		5位	蓮 (喜光寺)	1,081
8月	1位	みたらい溪谷 (天川村)	28,903	8月	1位	なら燈花会 (奈良公園)	6,953	8月	1位	ひまわり(奈良県営 馬見丘陵公園)	3,288
	2位	洞川温泉ビジターセンター(天川村)	10,947		2位	風鈴まつり (おふさ観音)	6,917		2位	ススキ (曾爾高原)	1,451
	3位	曾爾高原 (曾爾村)	10,548		3位	吉野川祭り 納涼花火大会 (吉野川)	6,199		3位	ホテイアオイ (本薬師寺跡)	1,180
	4位	龍穴神社 (宇陀市)	6,503		4位	明日香の夜空2024 (明日香村)	4,825		4位	蓮 (藤原宮跡)	800
	5位	蜻蛉の滝 (川上村)	4,869		5位	ライトアッププロムナードなら2024(奈良市)	3,938		5位	コスモス (藤原宮跡)	422
9月	1位	曾爾高原 (曾爾村)	19,969	9月	1位	生駒聖天お彼岸万燈会(宝山寺)	4,950	9月	1位	彼岸花 (九品寺周辺)	9,173
	2位	みたらい溪谷 (天川村)	10,868		2位	風鈴まつり (おふさ観音)	3,827		2位	ススキ (曾爾高原)	5,844
	3位	洞川温泉ビジターセンター(天川村)	8,309		3位	ライトアッププロムナードなら2024(奈良市)	3,776		3位	彼岸花 (明日香村)	5,257
	4位	龍穴神社 (宇陀市)	7,487		4位	クラフトビール祭り2024(奈良公園)	3,402		4位	コスモス (藤原宮跡)	4,043
	5位	金峯山寺 (吉野町)	7,274		5位	【中止】曾爾高原山灯り(曾爾高原)	2,565		5位	コスモス (般若寺)	2,855

## ◆ 学生インターンシップの受け入れ ～奈良県立大学～

8月28日～30日の3日間、奈良県立大学地域創造学部から4名のインターンシップ学生を受け入れました。

地域で活躍する「地域おこし協力隊」の方々や村役場の職員の方々と、フィールドワークや意見交換を通じて交流し、地域の魅力や課題を身近に実感していただくことができました。

今後も、奈良に関心のある若い世代と地域をつなぐ架け橋となる活動を通じて、地域に根ざし、地域で活躍する人材の増加に寄与して参ります。



## 4. 魅力ある観光地域づくり推進事業

### ◆ 『藤原宮跡』の情景～世界遺産登録を目指して～「かしはらナビプラザ」

「藤原宮跡」は約1300年前、持統・文武・元明の三代の天皇が治めた都、藤原京（694～710）の中心にあった宮殿・藤原宮の跡地です。昭和27年には国の特別史跡に指定されており、藤原宮跡は「飛鳥・藤原の宮都とその関連資産群」の構成資産の一つとして、人類史上でも価値の高い文化遺産と認められており、世界遺産への登録を目指しています。

春から秋にかけては季節の花々が植えられ、菜の花やコスモス、キバナコスモス、ハスなど色とりどりの大地のカーペットを楽しむことができる花園としても親しまれています。

藤原宮跡へお越しの際は、「かしはらナビプラザ」からレンタサイクルのご利用が便利です。ぜひ一度、お出かけください!!



### ◆ 奈良奥大和フェア 好評開催中!! 「アンテナショップ」

令和4年度よりスタートした奥大和フェアが、今年も10月12日～11月11日までの1ヶ月間、開催中です!! 今年は8市町村が参加。お菓子や日本酒をはじめ、入浴剤、お茶など32商品が揃いました。観光客の方はもちろんのこと、地元の方も大変好評いただいております。



今後も奈良県の各地域に興味を持っていただけるような企画・イベント、さらには新たな商品の新規開拓に取り組んで参ります。

また、当店での取り扱い等を希望される事業者様は、ぜひご連絡ください!!

お問い合わせ ☎0742(23)8288  
高瀬

## ◆ 奈良を遊ぶ！知る！体験プラン 「うまし奈良めぐり2024」実施中です！！

神職や僧侶のご案内や通常非公開場所の拝観、一般ではできない体験をプランにした奈良をもっと知る奈良県観光キャンペーン「うまし奈良めぐり」。奈良県の誘客促進に繋げる観光ツールとして魅力満載の2024プランの中から一部ご紹介いたします。

※参加には事前のお申し込みが必要です。お申し込みは WEBが便利です



### 2024年度 うまし奈良めぐり(下期)企画 一部抜粋

社寺名	タイトル	開催日	開始時間	所要時間	参加費
西大寺	愛染堂・非公開の客殿で狩野派襖絵を特別拝観	2025年 1/19(日) 1/25(土) 1/31(金)	14:00	約90分	3,000円
唐招提寺	通常非公開の重要文化財「礼堂」を特別拝観	12/4(水) 12/8(日) 2025年 1/18(土) 1/25(土) 1/26(日) 2/9(日) 2/26(水) 3/8(土) 3/9(日)	10:00 14:00	約60分	大人3,600円 高校生以下 2,500円
法隆寺	世界遺産を参拝 僧侶のご案内で贅沢な2時間	12/15(日) 2025年 2/9(日) 2/11(火・祝) 2/16(日) 2/23(日) 2/24(月・振休)	10:00	約120分	大人3,000円 小学生2,000円
安倍文珠院	獅子を降りた国宝・文殊菩薩を至近距離で拝観	11月の土・日・祝日 12/7(土) 12/14(土) 12/21(土) 12/22(日) 2025年1/18(土) 1/19(日) 1/26(日) 2/2(日) 2/8(土) 2/9(日) 2/16(日) 2/22(土) 2/23(日) 3/2(日) 3/8(土) 3/9(日) 3/16(日) 3/22(土) 3/23(日) 3/29(土) 3/30(日)	10:30	約60分	8,000円
壺阪寺	お雛様を並べて大雛曼荼羅をつくろう！ ご案内で境内散策も	2025年 2/11(火・祝)	10:00	約150分	大人3,000円 17歳～小学生 2,000円
金峯山寺	世界遺産で修験僧侶(山伏)に導かれ山伏体験	2025年 2/22(土) 3/1(土)	10:30	約300分	8,000円



※開催日の4日前に受付を終了します。  
※最小催行人数に満たない場合、開催日の10日前までに中止する場合があります。



## 5. お知らせ

## ◆ 奈良ファン倶楽部 特別拝観・講座開催報告！

奈良ファン倶楽部で9月5日、特別拝観・講座「川上村源流を訪ねて」を開催。東京や大阪などから11人の方にご参加いただきました。

「丹生川上神社上社」では正式参拝後、望月康磨宮司より、上社の歴史についての話を伺い、拝殿内の神木胎内から出てきた木の御霊と石の御霊とを合わせもつ霊石・巖（いわお）や、ダムに沈んだ鎌倉時代の旧丹生川上神社上社の御本殿礎石など、貴重な品々を拝観しました。ホテル杉の湯での昼食後、川上村役場職員の方からは、川上村の歴史について話を伺いました。奈良市内よりも5度以上も気温が低く、清々しい森と水を守る自然豊かな川上村。

天気にも恵まれ、素敵な1日を満喫できたと参加者からも高評価もいただきました。



〈奈良ファン倶楽部〉

<http://yamatoji.nara-kankou.or.jp/fanclub/>



奈良ファン倶楽部では、神職や僧侶、伝統を受け継ぐ人々から、普段では聞く事のできないお話など、奈良をより楽しめる「解説付き特別企画」を開催。今後も会員限定の企画として、以下の魅力的な特別企画を予定しています。皆様のご参加・お申し込みをお待ちしております。

### 体験！石室に入れる天皇陵！？ 忍阪周辺の遺跡を巡る

講師：橋本輝彦先生(桜井市教育委員会 文化財課課長)

【開催日時】11月30日(土)

【開催時間】9:10~14:30

【開催場所】桜井駅

【参加費】4,000円(志納料・昼食代等含む)

【申込】<https://x.gd/Wco12>

### 保存修理現場を訪ねて

講師：奈良県文化財保存事務所職員

【開催日時】12月6日(金)

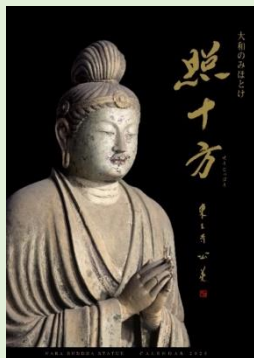
【開催時間】13:30~15:30

【開催場所】なら歴史芸術文化村

【参加費】3,000円(茶菓料を含む)

【申込】<https://x.gd/DrAr2>

## ◆ 奈良仏像カレンダー2025 販売中!!



【2025年版カレンダー】

2025年版(令和7年)版カレンダーは『大和のみほとけ一照(せう)十方(じっぽう)』と題し、くまなく世界を照らす仏様のお力で明るい一年を過ごしていただけるよう、願いを込めて制作いたしました。

掲載している7体の仏像のうち5体はこのカレンダーのために撮影したもので、奈良県の魅力である仏像を存分に味わえる作品になっています。ぜひ、ご贈答等にもご利用下さい。

- 一般販売価格 1部 2,000円(税込)
- 賛助会員特別価格 1部 1,500円(税込)
- 2024年度奈良ファン倶楽部会員優待価格 1部 1,500円(税込)

- 送料 送付先1件ごと700円  
(北海道・沖縄1,400円)
- 配送方法 宅急便にて発送



[https://yamatoji.nara-kankou.or.jp/04public/03hall/01north\\_area/fr2idzltb9/event/1gqygrb60g/](https://yamatoji.nara-kankou.or.jp/04public/03hall/01north_area/fr2idzltb9/event/1gqygrb60g/)

## 新規賛助会員募集中！

当財団では、事業をサポートしていただける賛助会員を募集しております。  
※会員の皆様には、ホームページでのご紹介、会報誌の送付など観光・コンベンションに関する情報を提供しております。

お問い合わせ ☎0742(23)8288

